

UFB Code Setup

INHALT

Systemvoraussetzungen	1
Installation UFB Code Setup	2
Bedienung UFB Code Setup	5
Datenbank Update	5
Synchronisierung und Programmierung.....	6

SYSTEMVORAUSSETZUNGEN

- Windows XP / Windows 7 (32/64 bit) / Windows 8 (32/64 bit)
- USB 2.0-Schnittstelle ist minimale Voraussetzung
- Mindestens 512 MB Arbeitsspeicher
- Mindestens 105 MB freier Festplattenspeicher
- Internetverbindung (zum Aktualisieren der Datenbank)

INSTALLATION UFB CODE SETUP

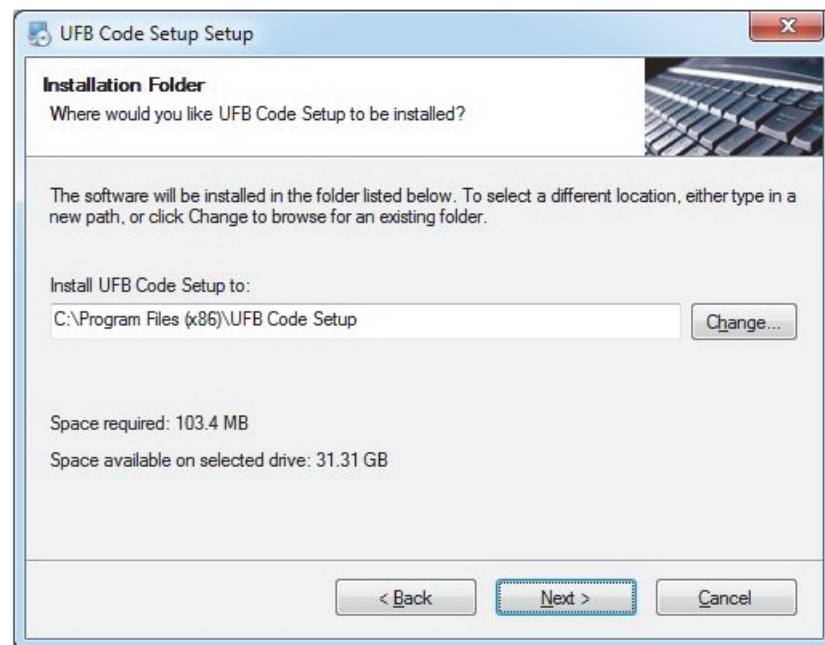
HINWEIS:

Um die Installation abubrechen, klicken Sie auf **Cancel**. Klicken Sie im nächsten Fenster auf **Ja**.

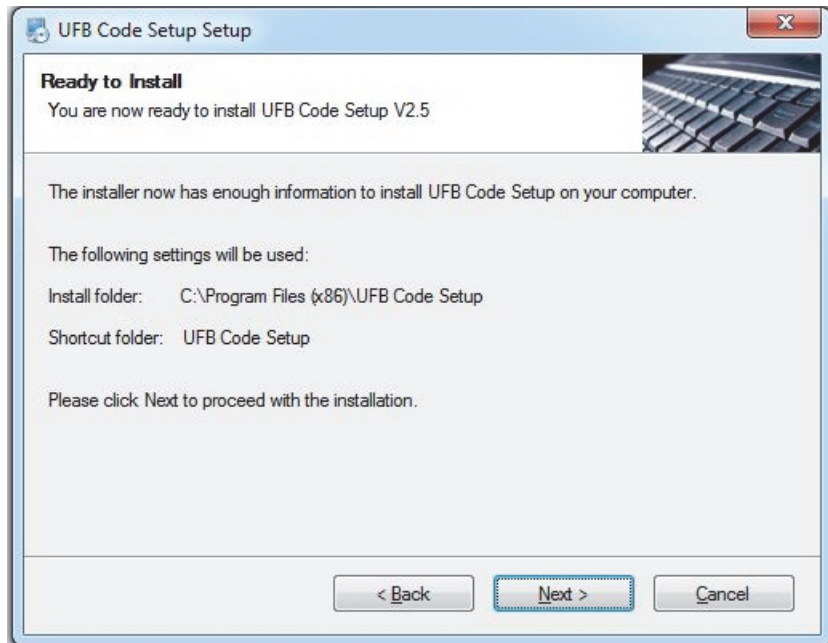
1. **Schließen Sie vor der Installation alle anderen laufenden Programme.**
2. Öffnen Sie mit einem Doppelklick die Datei „UFB_Code_Setup.exe“.



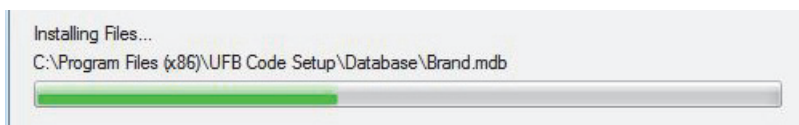
3. Klicken Sie auf **Next**.



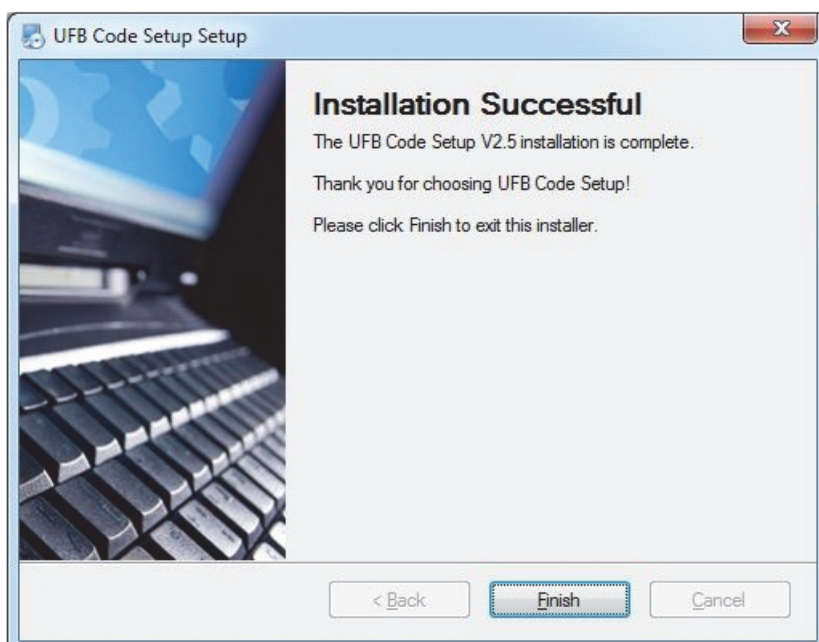
4. Die Software wird im angegebenen Ordner gespeichert. Um ggf. den Speicherort zu ändern, klicken Sie auf **Change...**, wählen den gewünschten Ordner und klicken auf **OK**.
5. Klicken Sie auf **Next**.



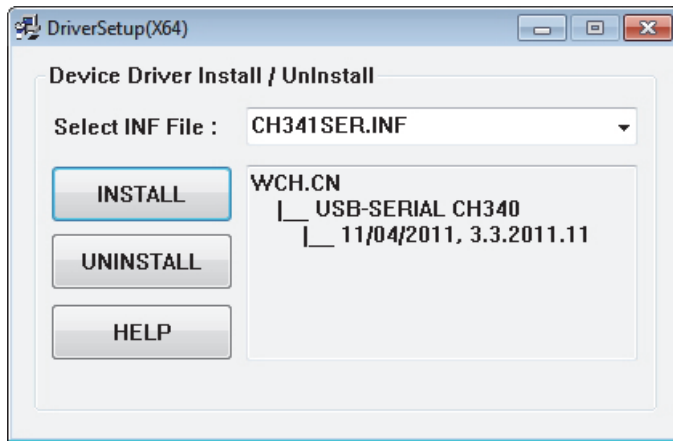
6. Bestätigen Sie den Installationsfortschritt, indem Sie auf **Next** klicken.



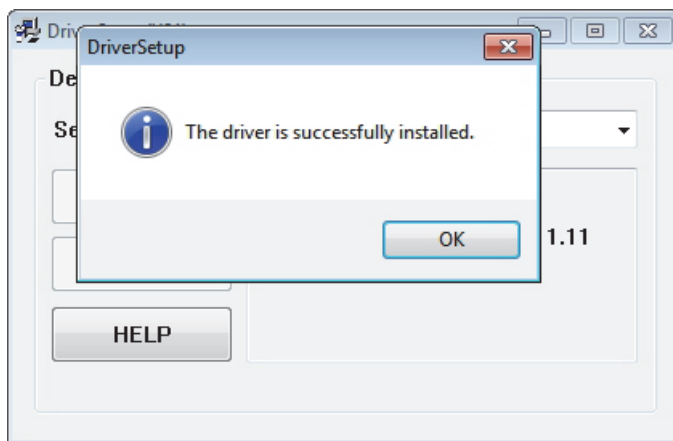
Die Software wird installiert.



7. Die Software wurde installiert. Klicken Sie auf **Finish**. Das Fenster zur Gerätetreiberinstallation öffnet sich.



8. Installieren Sie nun den Gerätetreiber. Klicken Sie auf **Install**.



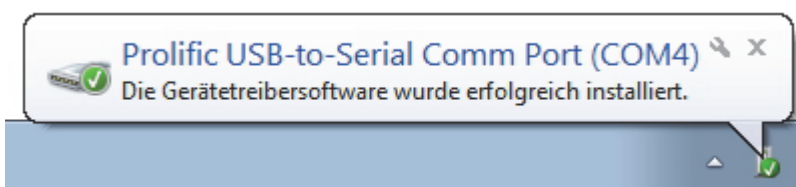
9. Der Gerätetreiber wurde installiert. Klicken Sie auf **OK**.



10. Auf dem Schreibtisch liegt jetzt ein neues Icon, mit dem Sie die Software starten können.



11. Verbinden Sie das USB-Kabel mit dem PC und der Fernbedienung.



Beim ersten Anschließen erkennt die Systemsoftware die Fernbedienung (Abbildung ähnlich). Warten Sie, bis dieser Vorgang abgeschlossen ist.

BEDIENUNG UFB CODE SETUP

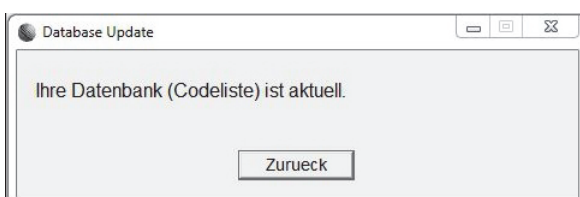
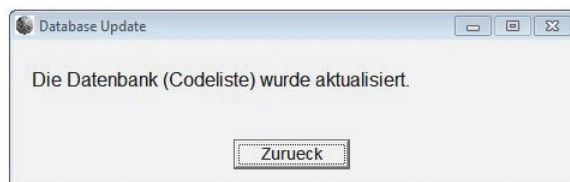
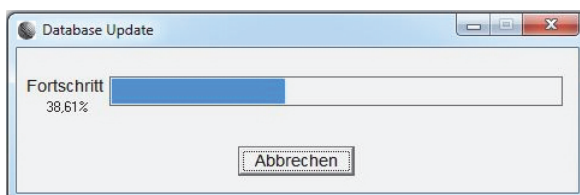


1. Auf dem Schreibtisch liegt ein neues Icon des installierten Programms.
Starten Sie das Programm durch Doppelklicken auf das Icon.
2. Das Programmfenster wird geöffnet.
 - Wechseln Sie ggf. im Aufklappenmenü **Sprachauswahl:** zu **Deutsch** oder **English** als Menüsprache.
 - Drücken Sie ggf. die Funktionstaste **F1** Ihres PC, um die Bedienungsanleitung der 10 in 1 Universalfernbedienung und diese Softwareanleitung aufzurufen.

DATENBANK UPDATE

HINWEISE:

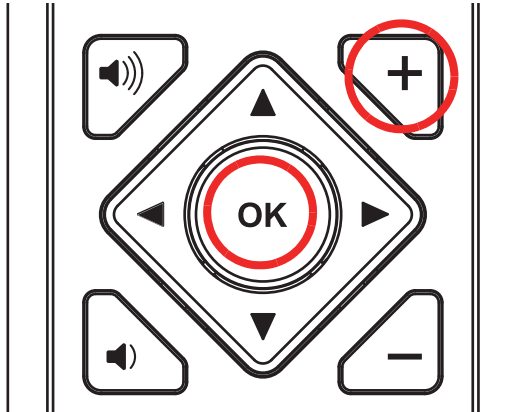
- Für diesen Vorgang benötigen Sie eine Internetverbindung.
- Der Vorgang dauert einige Minuten.



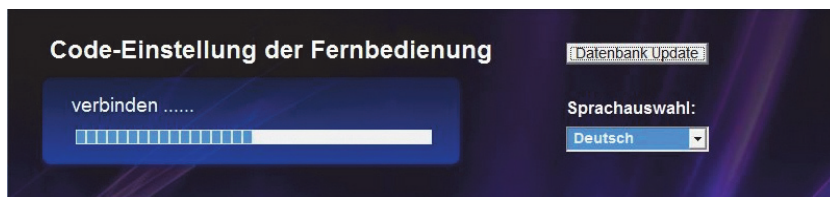
3. Klicken Sie auf **Datenbank Update**, um die Codeliste zu aktualisieren. Der Fortschritt wird während des Aktualisierens angezeigt.
4. Nach erfolgreichem Aktualisieren klicken Sie auf **Zurueck**.

Ist die Datenbank noch aktuell, klicken Sie im Fenster *Database Update* auf **Zurueck**.

SYNCHRONISIERUNG UND PROGRAMMIERUNG



5. Um die Fernbedienung mit dem Programm zu synchronisieren, drücken Sie gleichzeitig die Tasten **OK** und **+** auf der Fernbedienung.
Im Display der Fernbedienung erscheint **KOPPELN**.



Die Synchronisierung wird durchgeführt.



Sie können nun unterschiedliche Gerätetypen auswählen, entsprechend der Tasten der Fernbedienung, z. B. der Taste **TV**.

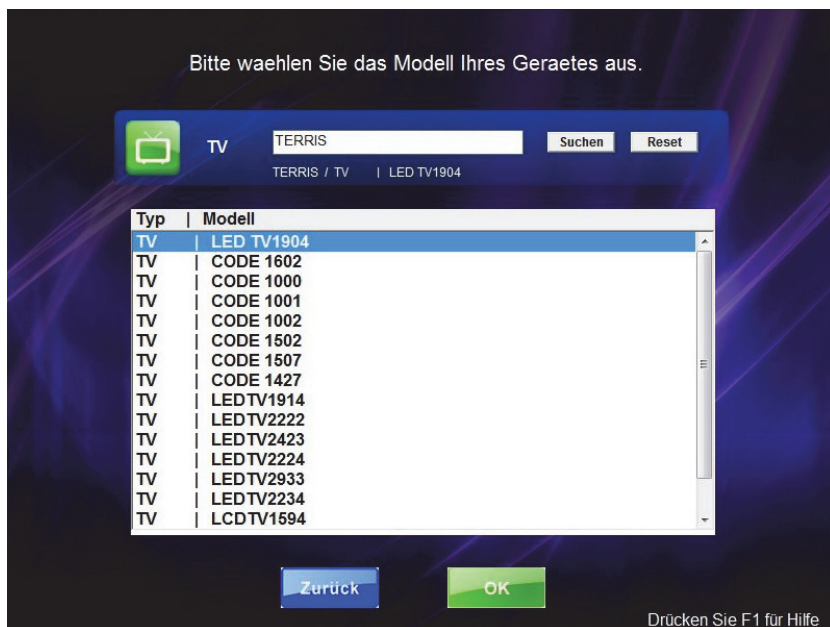
6. Klicken Sie auf **TV**.



7. Geben Sie den Markennamen ein und klicken Sie auf **Suchen**. Der Markenname erscheint in der Liste blau unterlegt.

HINWEIS: Sie können den Markennamen ändern, indem Sie auf **Reset** klicken und diesen neu eingeben.

8. Klicken Sie auf **OK**.



Für die Geräte der Marke TERRIS sind als spezieller Service die Modellnamen mit den Codes aufgelistet. Suchen Sie nach Geräten anderer Marken, sehen Sie hier ggf. nur die Codes (**CODE xxxx**) oder Typenbezeichnungen von Fernbedienungen.

9. Klicken Sie auf das gewünschte Modell aus der Liste und klicken Sie auf **OK** oder doppelklicken Sie in die Liste.

HINWEIS: Ist das gewünschte Modell nicht gelistet, müssen Sie die aufgeführten Codes ausprobieren.

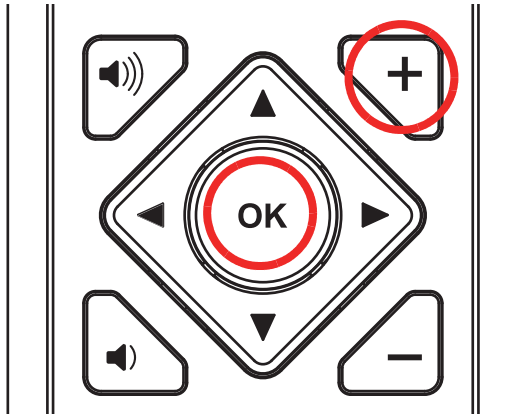


Die Belegung der Tasten wird neben den Symbolen angezeigt. Die Belegungen entsprechen...

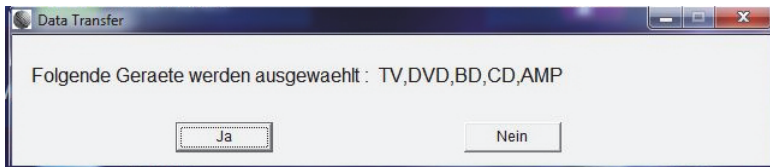
- ... dem Modellnamen des Gerätes,
- ... dem Modellnamen der Fernbedienungen oder
- ... dem Markennamen und dem gewähltem Code.

Verfahren Sie nun für die anderen Tasten **DVD**, **BD**, **VCR**, **STB**, **SAT1**, **SAT**, **CD**, **AMP** und **AUX** der Fernbedienung, wie in Punkt 6. bis 9. beschrieben.

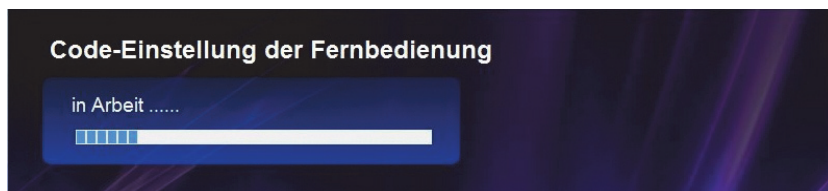
HINWEIS: Für **AUX** stehen **alle** Einträge der Codeliste zur Verfügung, es kann also ein beliebiges Gerät gewählt werden.



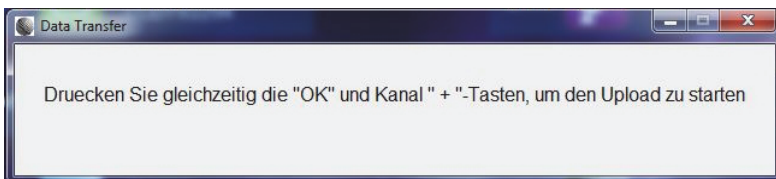
10. Um die Fernbedienung mit dem Programm zu synchronisieren, drücken Sie gleichzeitig die Tasten **OK** und **+** auf der Fernbedienung.



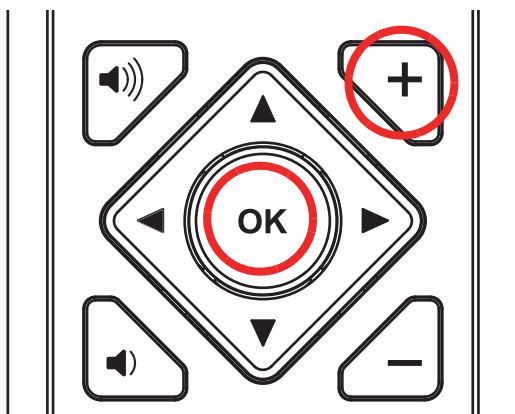
11. Bestätigen Sie die Auswahl der Geräte, indem Sie auf **Ja** klicken. Klicken Sie auf **Nein**, wenn Sie die Geräteauswahl ändern möchten.



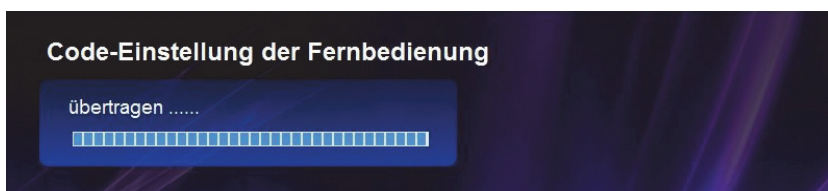
Der Fortschritt der Synchronisierung wird angezeigt.



Ein Fenster mit einer Sicherheitsabfrage erscheint.



12. Drücken Sie gleichzeitig die Tasten **OK** und **+** auf der Fernbedienung.



Der Fortschritt der Synchronisierung wird angezeigt.



Nach erfolgreicher Synchronisierung erscheint im Display der Fernbedienung **KOPPELN OK** und im Programmfenster werden die Belegungen der Tasten angezeigt. Die Belegungen entsprechen...

- ... den Modellnamen der Geräte,
- ... den Modellname der Fernbedienungen oder
- ... dem Markennamen und gewähltem Code.



13. Drücken Sie die Taste **EXIT** auf der Fernbedienung, um die Synchronisierung zu beenden. Trennen Sie die Verbindung zwischen dem PC und der Fernbedienung.