

Bedienungsanleitung / Installationsanleitung Konfigurationstool für dLAN Adapter Tevion PLA 8508

Für die gesicherte Verbindung innerhalb eines geschlossenen Netzwerkes ist es sinnvoll, dass voreingestellte Passwort der dLAN-Adapter zu ändern.

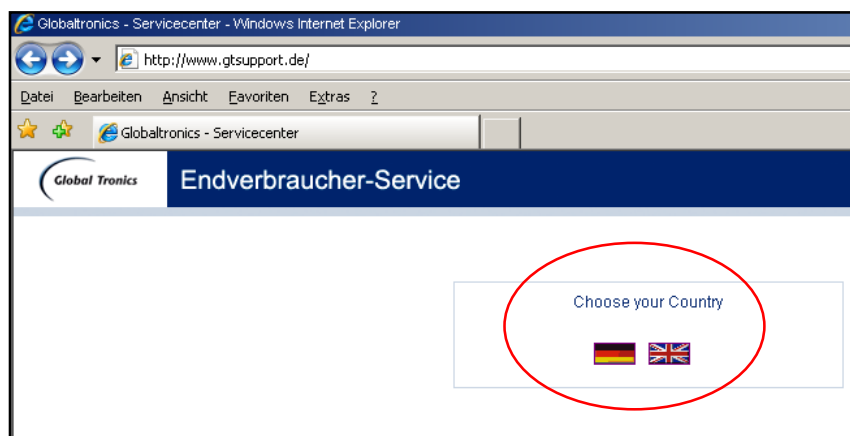
Das vorliegende Konfigurationstool ermöglicht es Ihnen, diese Einstellungen schnell und komfortabel manuell oder automatisiert zu verändern. Hierbei ist es möglich ein eigenes Passwort zu wählen oder ein Passwort automatisch erzeugen zu lassen.

Diese Anleitung gibt Ihnen Aufschluss über die Verwendung des Konfigurationstools und ist aufgliedert in die drei Bereiche:

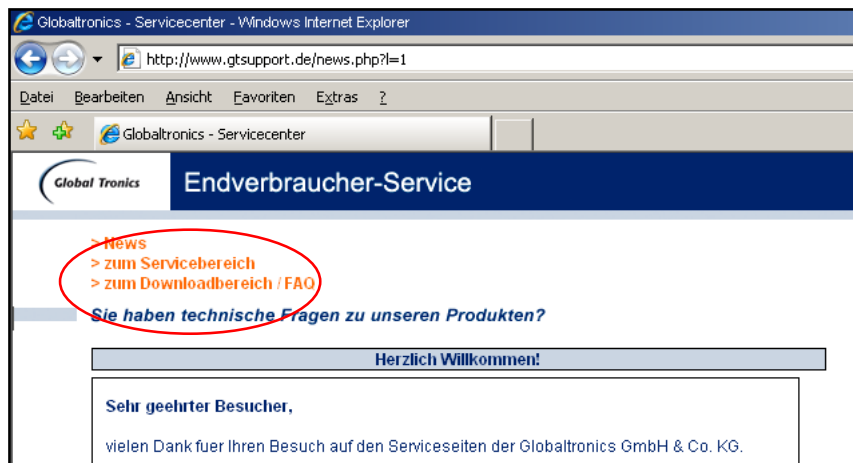
1. Download	Seite 1
2. Installation	Seite 4
3. Funktion / Verwendung	Seite 6

1. Download

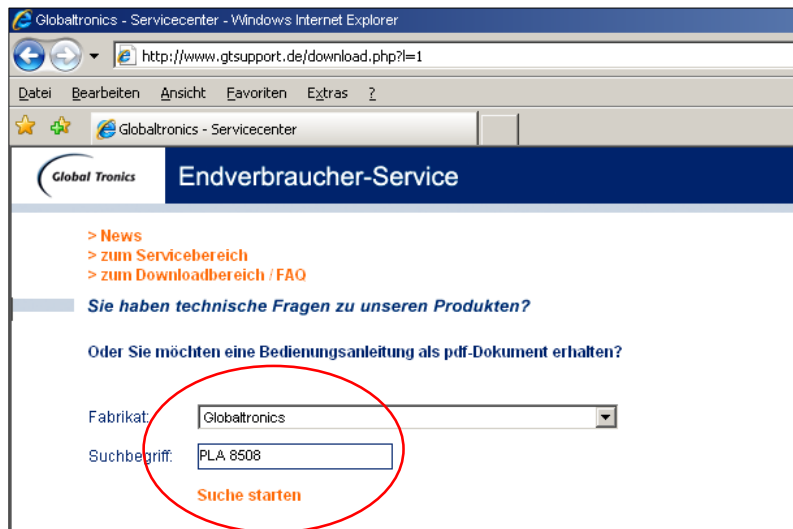
1. Erstellen Sie auf Ihrer Festplatte im Ordner „Eigene Dateien“ einen Ordner und benennen Sie diesen mit „PLA8508“
2. Führen Sie einen Download der Software unter www.gtsupport.de wie folgt durch:
3. Öffnen Sie die Internetseite <http://www.gtsupport.de> und wählen Sie Ihre Sprache (Englisch / Deutsch) aus.



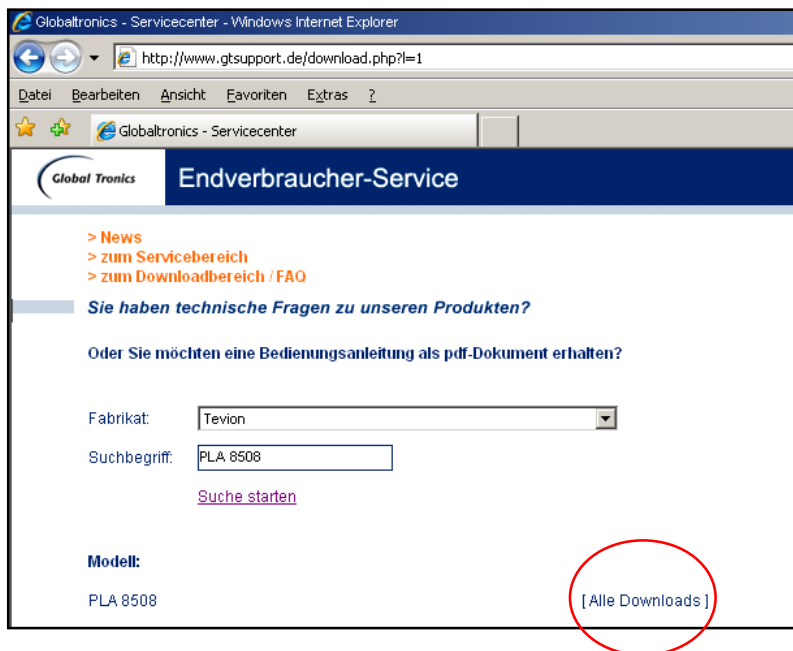
3. Wählen Sie auf der folgenden Seite „zum Downloadbereich / FAQ“ aus



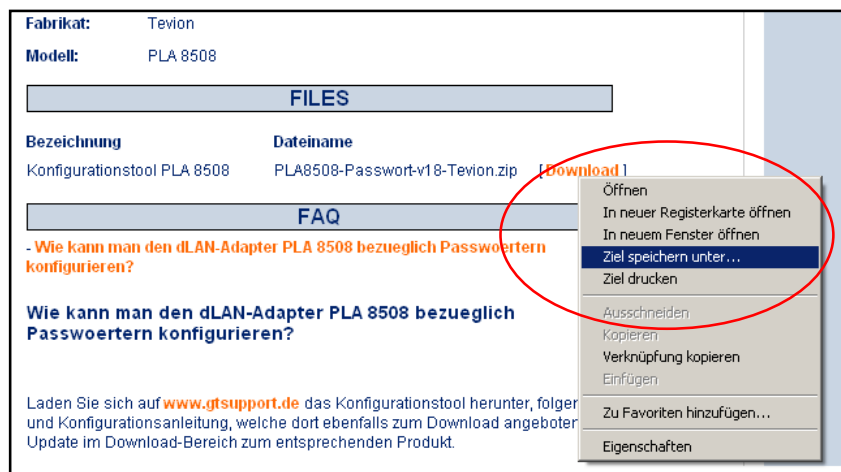
4. Wählen Sie als Fabrikat „Tevion“ aus und tragen Sie als Suchbegriff Modell „PLA 8508“ ein. Dann starten Sie den Suchauftrag mit Klick auf „Suche starten“



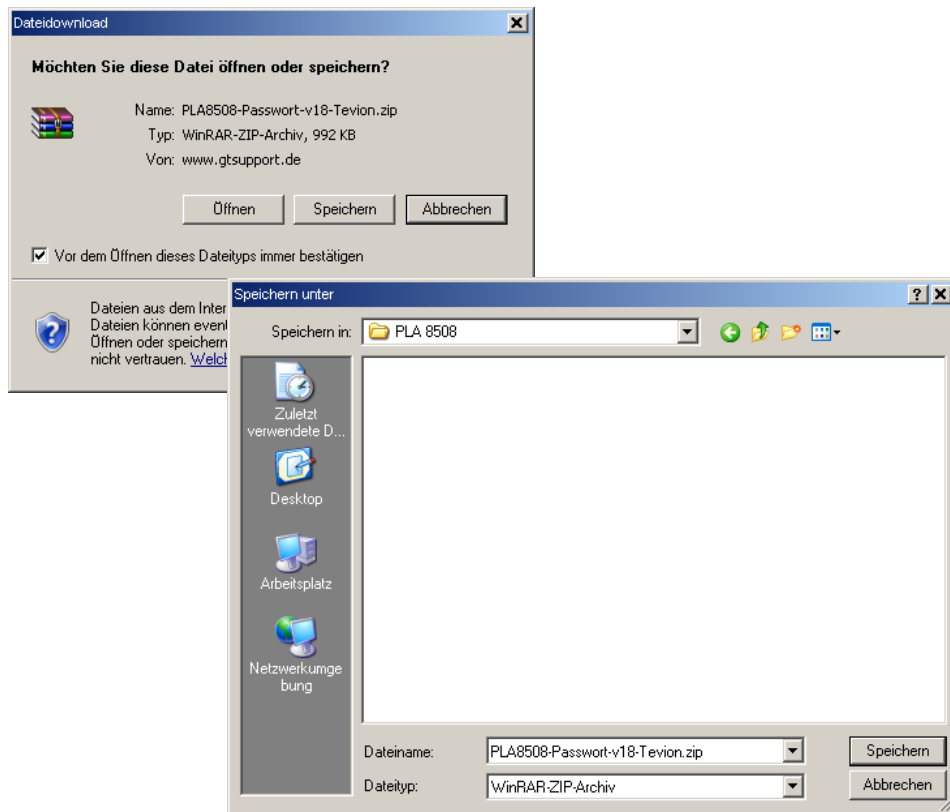
5. Sie erhalten eine Übersicht der gefundenen Dateien zu diesem Produkt. Klicken Sie auf „Alle Downloads“.



6. Mit der rechten Maustaste klicken Sie auf „Download“ und wählen Sie „Ziel speichern unter“ aus.



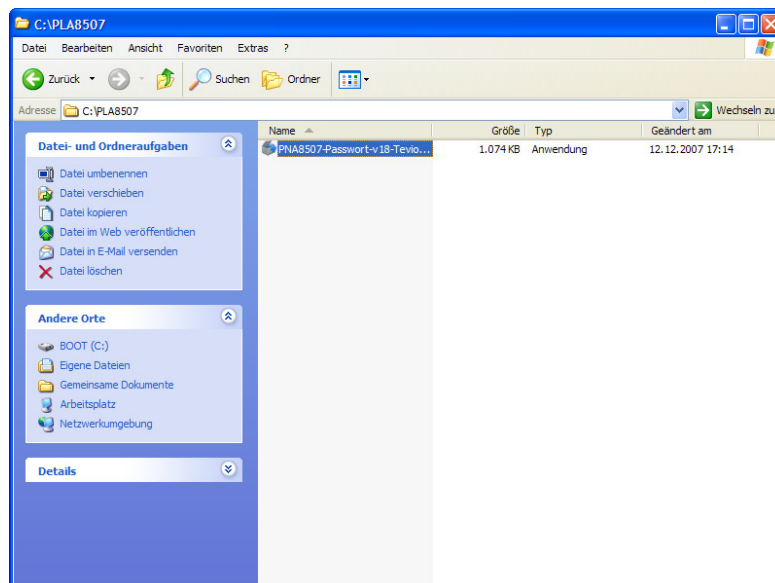
7. Speichern Sie die Datei „PLA8508-Passwort-v18-Tevion.zip“ in dem zuvor unter „Eigene Dateien“ erstellten Ordner „PLA8508“ ab.



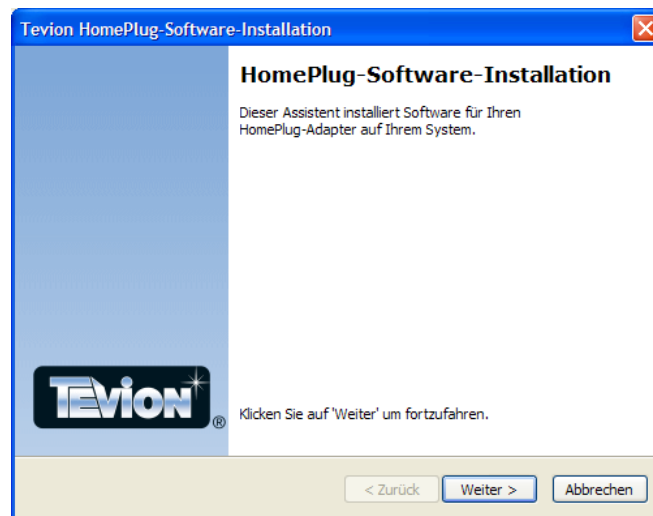
8. Die Datei ist als ZIP-Datei gepackt. Bitte entpacken Sie diese Datei im Ordner „PLA 8508“ in Ihren „Eigenen Dateien“ mit einem geeigneten Dekomprimierungsprogramm, welche zahlreich im Internet zum kostenfreien Download angeboten werden.

2. Installation

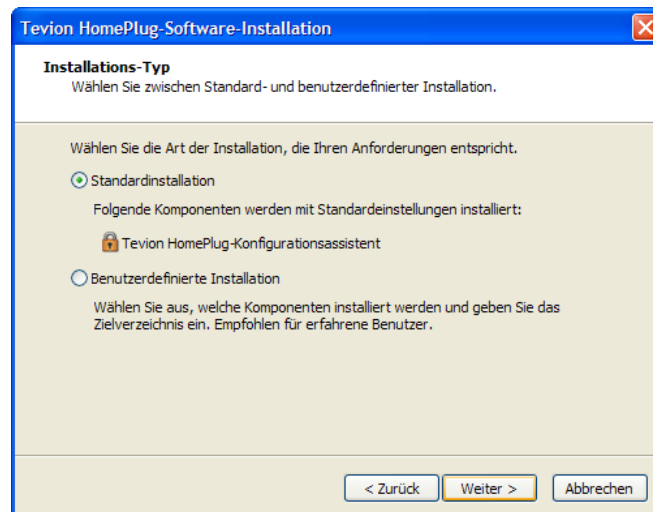
1. Öffnen Sie den Ordner „PLA8508“ in Ihren „Eigenen Dateien“ und starten Sie mit einem Doppelklick auf die Datei „PNA8508-Passwort-v18-Tevion.exe“ die Installation des Konfigurationstools.



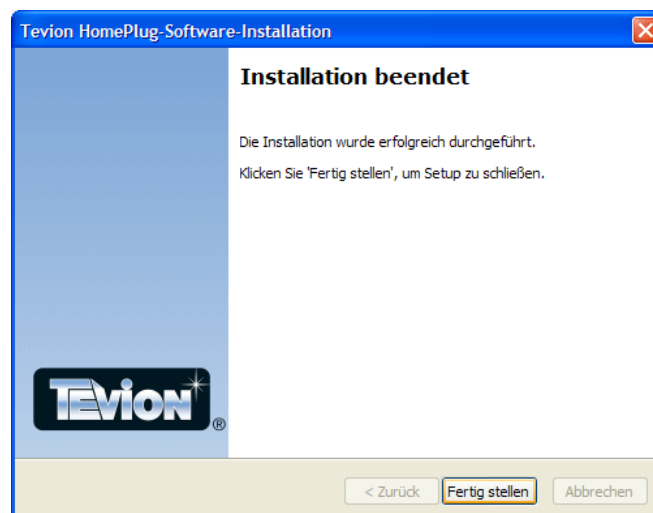
2. Der Begrüßungsbildschirm des Installationsprogramms öffnet sich. Bitte bestätigen Sie hier mit „Weiter“.



3. Wählen Sie im folgenden Bildschirm die Installationsart „Standardinstallation“ und bestätigen Sie die Wahl mit „Weiter“.

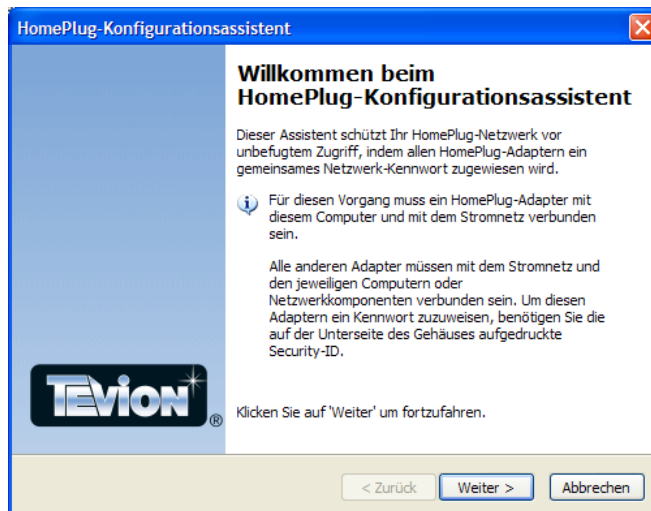


4. Es erfolgt die Meldung „Installation beendet“, welche Sie mit „Fertig stellen“ beenden können.

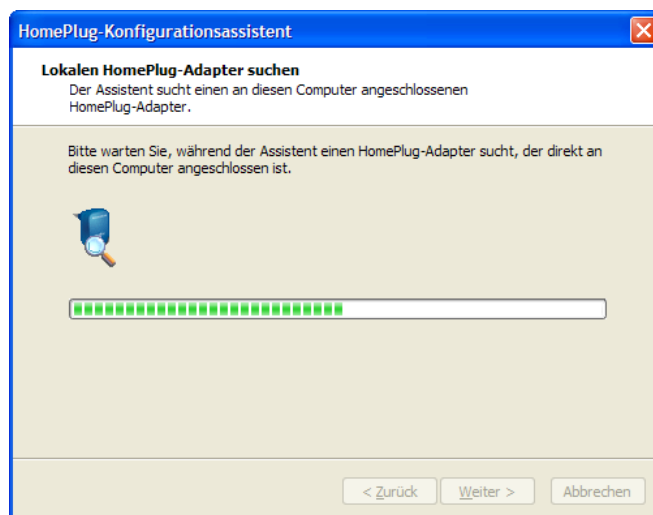


3. Funktion / Verwendung

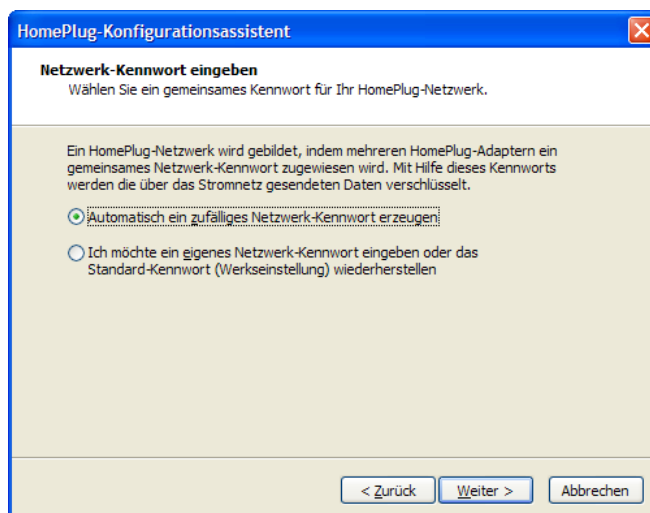
1. Öffnen Sie das Konfigurationstool über Ihr Startmenü. Sie finden dort einen neuen Ordner, welcher mit „Tevion“ benannt ist. Öffnen Sie dort den Eintrag „HomePlug-Konfigurationsassistent“. Der Begrüßungsbildschirm des Konfigurationstools öffnet sich nun. Bestätigen Sie hier ebenfalls mit „Weiter“.



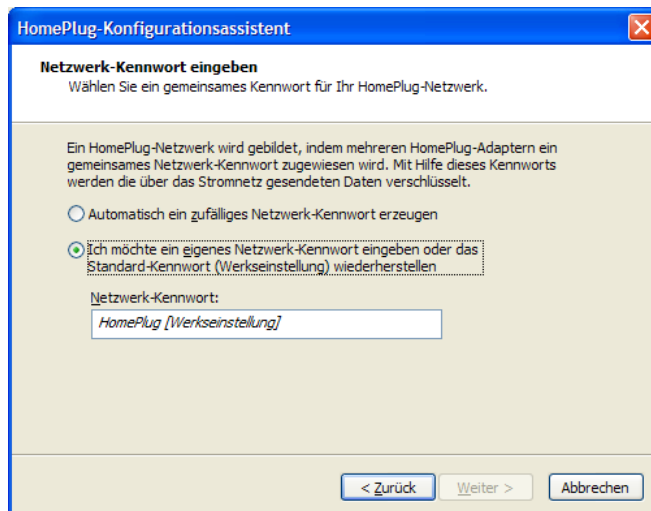
2. Das Programm sucht nun selbsttätig nach lokal an den Computer angeschlossenen HomePlug-Adapttern.



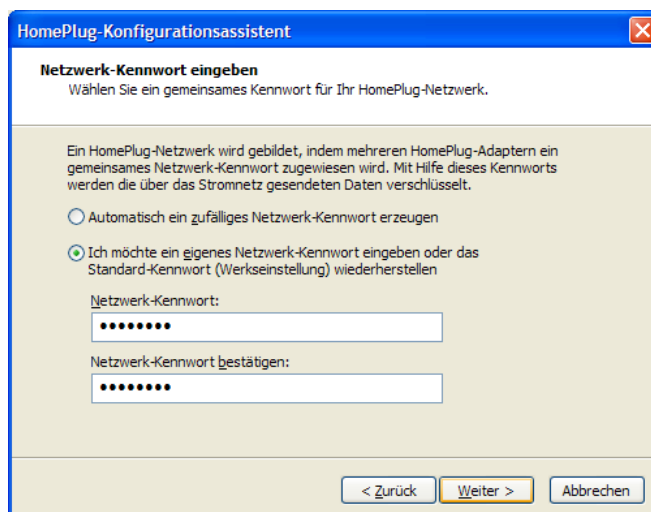
4. Sobald diese Suche beendet ist, können Sie die Auswahl treffen, ob Sie ein zufällig generiertes Passwort, das Werkspasswort oder ein selbst erwähltes Passwort erstellen und in die HomePlug-Adapter speichern wollen.



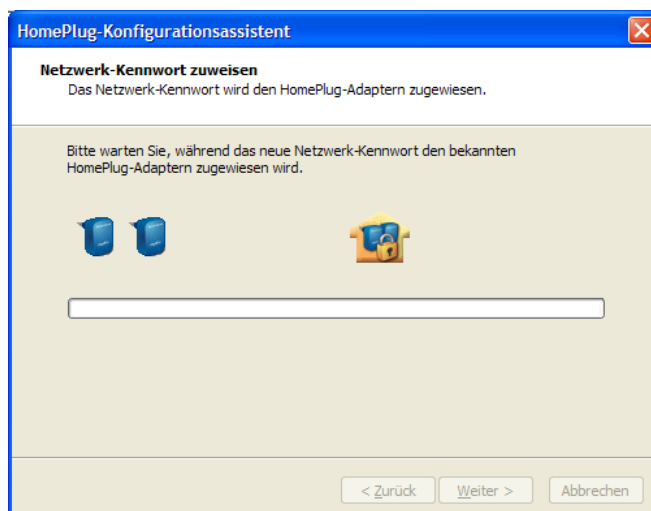
4. Bei der Wahl des automatisch erstellten Passwortes vergibt das Konfigurationstool selbsttätig ein zufällig erstelltes Passwort. Für die manuelle Eingabe eines Passwortes wählen Sie bitte den unteren Eintrag. Sofern Sie das Werkspasswort wieder einstellen wollen, Können Sie das nun folgende Fenster mit „Weiter“ bestätigen. Sofern Sie ein manuelles Passwort eintragen wollen, überschreiben Sie einfach das voreingestellte Netzwerk-Kennwort „ HomePlug [Werkseinstellung] “ mit Ihrem persönlichen Passwort.



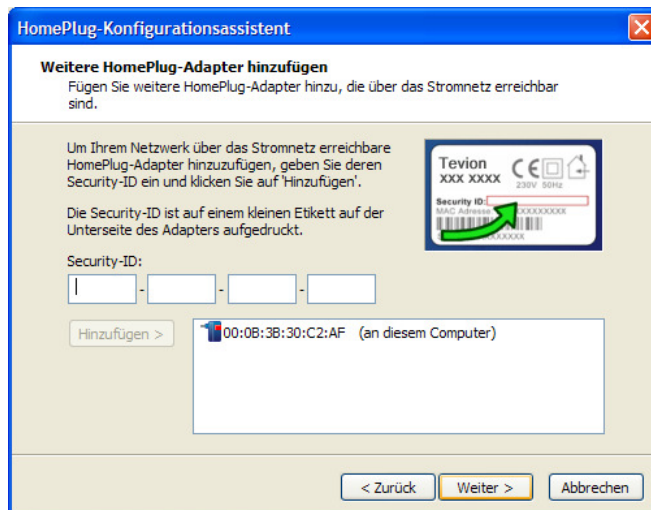
5. Während des Überschreibens des Werkspasswortes ändert sich das Fenster und ein Bestätigungsfeld wird eingeblendet. Tragen Sie hier ebenfalls Ihr neu gewähltes Passwort ein. Durch diese doppelte Abfrage werden Tippfehler überprüft und vermieden. Bestätigen Sie anschließend Ihre Eingaben mit „Weiter“.



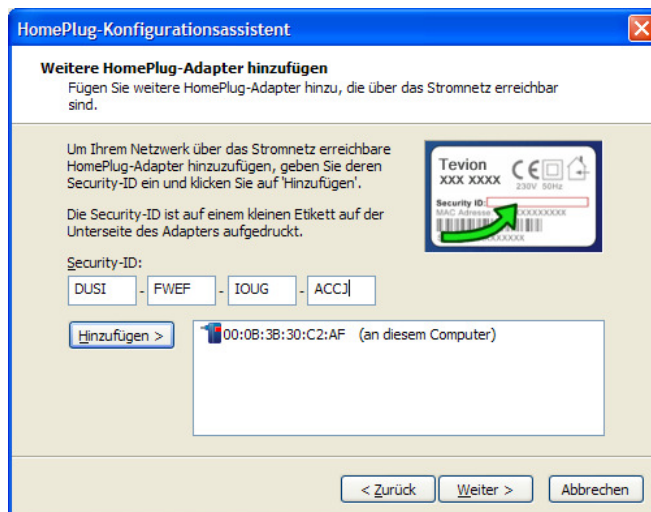
6. Den lokal an den Computer angeschlossenen HomePlug-Adaptern wird das von Ihnen erstellte Passwort nun zugewiesen.



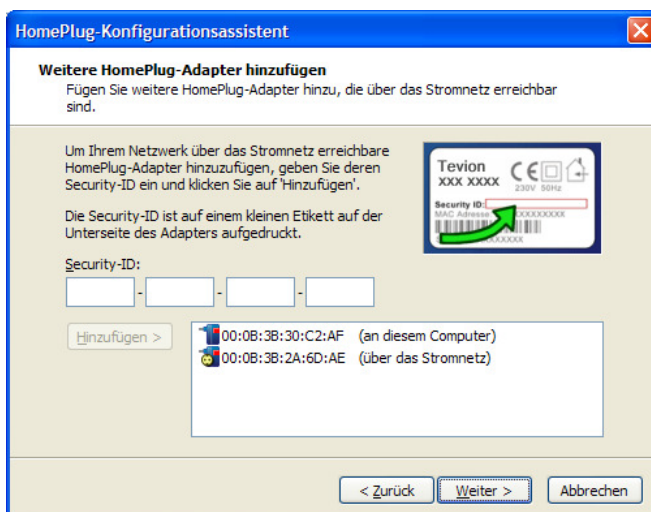
7. Anschließend haben Sie die Möglichkeit den lokal angeschlossenen HomePlug-Adaptern weitere Adapter im Stromnetz zuzuweisen.



8. Tragen Sie hierzu die Ihnen bekannten HomePlug-Adapter mittels der auf dem Typenschild des jeweiligen Gerätes aufgebrachten Security-ID in die Eingabemaske ein und betätigen Sie das Feld „Hinzufügen“.



9. Sobald ein von Ihnen eingetragenes Gerät gefunden wurde, erscheint dies in der Liste. Wiederholen sie diesen Vorgang sooft, bis alle von Ihnen gewünschten Adapter gefunden und eingebunden wurden. Anschließend bestätigen Sie die Zuweisung des Passwortes an alle gelisteten Adapter mittels Betätigung des Schalters „Weiter“.



10. Der finale Bildschirm informiert Sie abschließend über die erfolgreiche Änderung der Passwörter. Beenden Sie das Konfigurationstool nun mit „Fertig stellen“.



Alle von Ihnen ausgewählten und erreichbaren HomePlug-Adapter sind nun auf das von Ihnen gewünschte Passwort eingestellt worden.