



Weckradio mit Dockingstation für iPod *RWi 212*

Mit Fernbedienung



Bedienungsanleitung



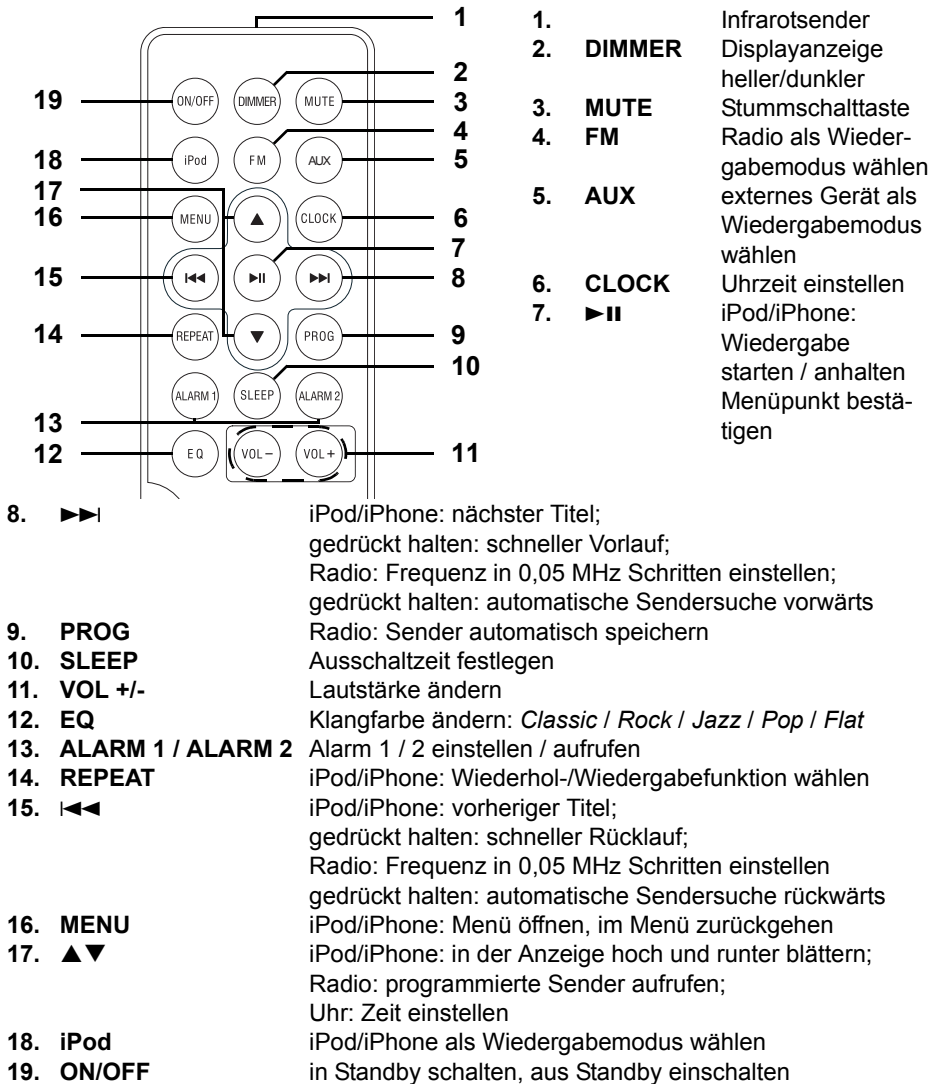
Inhalt

- 1. Geräteübersicht 2
- 2. HERZLICHEN DANK FÜR IHR VERTRAUEN! 4
- 3. Sicherheitshinweise 4
- 4. Lieferumfang 7
- 5. Stromversorgung 8
- 6. Externe Geräte anschließen 9
- 7. Bedienung 10
 - 7.1 Grundbedienung 10
 - 7.2 Toneinstellungen 11
- 8. Radio 12
- 9. iPod 13
 - 9.1 iPod andocken 13
 - 9.2 iPod aufladen 13
 - 9.3 iPod steuern 14
- 10. Uhr 14
 - 10.1 Uhr stellen 14
 - 10.2 Alarmfunktion (Wecker) 15
- 11. Reinigung 16
- 12. Entsorgen 16
- 13. Hinweise zur Konformitätserklärung 17
- 14. Problemlösungen 17
- 15. Technische Daten 18
- 16. Garantiebedingungen 19

Bitte aufklappen

Bitte aufklappen

Fernbedienung



2. HERZLICHEN DANK FÜR IHR VERTRAUEN!

Wir gratulieren Ihnen zu Ihrem neuen Tevion Weckradio mit Dockingstation für iPod und sind überzeugt, dass Sie mit diesem modernen Gerät zufrieden sein werden.

Um eine stets optimale Funktion und Leistungsbereitschaft Ihres Weckradios zu garantieren und um Ihre persönliche Sicherheit zu gewährleisten:

Lesen Sie vor der ersten Inbetriebnahme diese Bedienungsanleitung gründlich durch und befolgen Sie vor allen Dingen die Sicherheitshinweise!

Alle Tätigkeiten an und mit diesem Gerät dürfen nur so weit ausgeführt werden, wie sie in dieser Bedienungsanleitung beschrieben sind.

Bewahren Sie diese Anleitung auf.

Falls Sie das Weckradio einmal weitergeben, legen Sie diese Bedienungsanleitung dazu.

Wir wünschen Ihnen viel Freude mit Ihrem neuen Weckradio mit Dockingstation für iPod!

3. SICHERHEITSHINWEISE

Bestimmungsgemäßer Gebrauch

Das Gerät ist für den Empfang von Hörfunksendungen, als Wecker, für die Wiedergabe von Musikdateien von externen Geräten und als Dockingstation für einen iPod vorgesehen. Das Gerät ist für den privaten Gebrauch konzipiert und nicht für die gewerbliche Nutzung geeignet.

Verschluckbare Kleinteile



Bewahren Sie die Batterien und die Fernbedienung außerhalb der Reichweite von Kindern auf - die Batterien könnten verschluckt werden.

Warnhinweise

Falls erforderlich, finden Sie folgende Warnhinweise in dieser Bedienungsanleitung:



GEFAHR! Hohes Risiko: Missachtung der Warnung kann Schaden für Leib und Leben verursachen.

WARNUNG! Mittleres Risiko: Missachtung der Warnung kann Verletzungen oder schwere Sachschäden verursachen.

VORSICHT: Geringes Risiko: Missachtung der Warnung kann leichte Verletzungen oder Sachschäden verursachen.

TIPP: Sachverhalte und Besonderheiten, die im Umgang mit dem Gerät beachtet werden sollten.

Allgemeine Hinweise

- Verpackungsmaterial ist kein Kinderspielzeug. Kinder dürfen nicht mit den Kunststoffbeuteln spielen. Es besteht Erstickungsgefahr.
- Dieses Gerät ist nicht dafür bestimmt, durch Personen (einschließlich Kinder) mit eingeschränkten physischen, sensorischen oder geistigen Fähigkeiten oder mangels Erfahrung und/oder mangels Wissen benutzt zu werden, es sei denn, sie werden durch eine für ihre Sicherheit zuständige Person beaufsichtigt oder erhalten von ihr Anweisungen, wie das Gerät zu benutzen ist.
- Kinder müssen beaufsichtigt werden, um sicherzustellen, dass sie nicht mit dem Gerät spielen.
- Es ist nicht gestattet, Umbauten an dem Gerät vorzunehmen.

Umgebungsbedingungen

- Wird das Gerät von einem kalten an einen warmen Ort gebracht, kann Kondensfeuchtigkeit im Gerät entstehen. Das Gerät einige Stunden ausgeschaltet lassen.
- Das Gerät darf nicht Tropf- und Spritzwasser ausgesetzt werden. Sonst besteht die Gefahr eines elektrischen Schlages. Stellen Sie keine mit Flüssigkeit gefüllten Gegenstände wie z. B. Vasen auf das Gerät.
- Schwere Gegenstände dürfen nicht auf das Gerät gestellt werden.
- Schützen Sie das Gerät vor Hitze. Wenn Sie das Gerät in einem Regal aufstellen, halten Sie an allen Seiten einen Abstand von mindestens 10 cm ein.
- Das Gerät darf nicht (z. B. mit Zeitungen, Kissen oder Decken) bedeckt werden.
- Offene Feuerquellen wie z. B. brennende Kerzen dürfen nicht auf oder direkt neben das Gerät gestellt werden.
- Stellen Sie das Gerät so auf, dass kein direktes Sonnenlicht darauf fällt.
- Stellen Sie das Gerät auf eine feste, ebene Oberfläche.
- Verwenden Sie das Gerät nicht im Freien und nicht in der Nähe von Wasserflächen, z. B. Badewannen.
- Möbel sind mit einer Vielzahl von Materialien beschichtet und werden mit unterschiedlichen Pflegemitteln behandelt. Manche dieser Stoffe können Bestandteile enthalten, die die Gummifüße angreifen und aufweichen. Legen Sie ggf. eine rutschfeste Unterlage unter den Artikel.

Stromversorgung

- Schließen Sie den Netzstecker nur an eine ordnungsgemäß installierte, gut zugängliche Steckdose (230 V ~ 50 Hz) an. Die Steckdose muss nach dem Anschließen weiterhin gut zugänglich sein.
- Achten Sie beim Aufstellen des Gerätes darauf, dass das Stromkabel oder andere Kabel nicht eingeklemmt oder gequetscht werden. Halten Sie die Kabel von heißen Oberflächen und scharfen Kanten fern.
- Verlegen Sie das Stromkabel so, dass es nicht zur Stolperfalle wird.
- Ziehen Sie den Netzstecker aus der Steckdose, ...
 - wenn eine Störung auftritt,

- wenn Sie das Gerät nicht benutzen,
- wenn Sie das Gerät reinigen wollen und
- bei Gewitter.
- Um den Netzstecker aus der Steckdose zu ziehen, immer am Stecker, nie am Kabel ziehen.
- Das Gerät ist nach dem Ausschalten nicht vom Netz getrennt. Um dies zu tun, ziehen Sie den Netzstecker. Öffnen Sie niemals das Gehäuse des Gerätes, es beinhaltet keine zu wartenden Teile! Bei geöffnetem Gehäuse besteht Lebensgefahr durch elektrischen Schlag.

Bei Störungen

- Ziehen Sie sofort den Netzstecker, wenn das Kabel oder das Gerät beschädigt ist.
- Beschädigte Geräte bzw. beschädigte Zubehörteile dürfen nicht mehr verwendet werden.
- Stecken Sie keine Gegenstände in das Gerät, es könnten stromführende Teile berührt werden.
- **GEFAHR!** Sollten Flüssigkeiten oder Fremdkörper in das Gerät gelangen, sofort den Netzstecker ziehen. Vor einer erneuten Inbetriebnahme das Gerät prüfen lassen.
- Benutzen Sie das Gerät nicht, wenn es sichtbare Beschädigungen am Gehäuse oder dem Netzstecker aufweist. Reparaturen am Gerät dürfen ausschließlich vom Service Center vorgenommen werden.

iPod

- **Versuchen Sie nicht mit Gewalt, Ihren iPod mit dem Gerät zu verbinden.**

Reinigung und Pflege

- Verwenden Sie keine ätzenden oder scheuernden Reinigungsmittel. Diese könnten die Oberfläche des Gerätes beschädigen.

Batterien

- **EXPLOSIONSGEFAHR!** Beachten Sie beim Einlegen der Batterien die richtige Polarität.
- Batterien können beim Verschlucken lebensgefährlich sein. Bewahren Sie deshalb Batterien und Fernbedienung für Kleinkinder unerreichbar auf. Wurde eine Batterie verschluckt, muss sofort ärztliche Hilfe in Anspruch genommen werden.
- Benutzen Sie keine verschiedenen Batterie-Typen, -Marken, keine neuen und gebrauchten Batterien miteinander oder solche mit unterschiedlicher Kapazität.
- Ersetzen Sie immer jeweils beide Batterien (im Gerät) und entsorgen Sie die alten Batterien vorschriftsmäßig.
- Batterien dürfen nicht geladen oder mit anderen Mitteln reaktiviert, nicht auseinandergenommen, ins Feuer geworfen oder kurzgeschlossen werden.
- Reinigen Sie Batterie- und Gerätekontakte vor dem Einlegen von Batterien.

- Entfernen Sie die Batterien aus der Fernbedienung und dem Gerät, wenn diese erschöpft sind oder wenn Sie das Gerät längere Zeit nicht benutzen wollen. Die Batterien könnten auslaufen und die Fernbedienung oder das Gerät beschädigen.
- Setzen Sie Batterien keinen extremen Bedingungen aus, legen Sie z. B. die Fernbedienung nicht auf Heizkörpern ab und setzen Sie sie nicht direkter Sonneneinstrahlung aus. Es besteht ansonsten erhöhte Auslaufgefahr.
- Wenn Batteriesäure ausgelaufen ist, vermeiden Sie den Kontakt mit Haut, Augen und Schleimhäuten. Spülen Sie bei Kontakt mit der Säure die betroffenen Stellen sofort mit reichlich klarem Wasser und suchen Sie umgehend einen Arzt auf.

iPhone and iPod are trademarks of Apple Inc., registered in the U.S. and other countries. (iPhone® und iPod® sind eingetragene Warenzeichen der Firma Apple.)



“Made for iPod“ and “Made for iPhone“ mean that an electronic accessory has been designed to connect specifically to iPod or iPhone, respectively, and has been certified by the developer to meet Apple performance standards.

(Dieses Gerät wurde speziell für iPod und iPhone entwickelt. Es wurde vom Entwickler zertifiziert, um den hohen Qualitätsstandard von Apple zu gewährleisten.)

Apple is not responsible for the operation of this device or its compliance with safety and regulatory standards.

(Apple übernimmt keine Verantwortung für die Sicherheit und den Gebrauch dieses Gerätes.)

Hinweis: In Ausnahmefällen ist es möglich, dass es bei älteren iPod Modellen zu Einschränkungen bei einigen wenigen Funktionen kommt.

4. LIEFERUMFANG

- 1 Weckradio mit Dockingstation für iPod
- 1 Fernbedienung mit Batterie (CR2025)
- 1 Bedienungsanleitung

5. STROMVERSORGUNG

Batterie der Fernbedienung einsetzen oder wechseln



EXPLOSIONSGEFAHR! bei unsachgemäßem Auswechseln der Batterie.
Ersatz nur durch denselben oder einen gleichwertigen Typ.

Die Batterie in der Fernbedienung ist bei der Auslieferung bereits eingelegt. Ziehen Sie den Folienstreifen aus dem Batteriefach heraus, um die Batterie zu aktivieren. Verfahren Sie zum Wechseln der Batterie wie folgt:

1. Schieben Sie den Entriegelungshebel am Batteriefach nach innen und ziehen Sie das Batteriefach heraus.
2. Tauschen Sie ggf. die alte Batterie gegen eine neue.
WARNUNG! Beachten Sie die Polarität (gemäß Abbildung).
3. Schieben Sie das Batteriefach in die Fernbedienung, bis es einrastet.

Batterien in das Gerät einsetzen oder wechseln

TIPP: Diese Batterien sind nicht zum Betrieb des Gerätes. Sie dienen ausschließlich zum Erhalt Ihrer Einstellungen (Uhrzeit, Alarm, Senderspeicher) bei einem Stromausfall.

1. Öffnen Sie das Batteriefach.
2. Tauschen Sie ggf. die alten Batterien gegen neue.
WARNUNG! Beachten Sie die Polarität (gemäß Abbildung im Batteriefach).
3. Schließen Sie das Batteriefach.

Netzanschluss

- Schließen Sie den Netzstecker nur an eine gut zugängliche 230 V ~ 50 Hz Steckdose an. Die Steckdose muss auch nach dem Anschließen weiterhin gut zugänglich sein.

Aufstellen des Gerätes

- Entfernen Sie alle Verpackungsteile vollständig.
- Entfernen Sie vor der Benutzung die Schutzfolie von dem Display.
- Stellen Sie das Gerät auf eine stabile, ebene Oberfläche.
- Setzen Sie das Gerät keiner extremen Hitze oder Feuchtigkeit aus. Achten Sie auf eine ausreichende Belüftung des Gerätes von allen Seiten.
- Rollen Sie die Wurfantenne ab und richten sie aus.

6. EXTERNE GERÄTE ANSCHLIEßEN

Über die Buchse **AUX** können Sie z. B. einen MP3-Player (Kopfhörerausgang) oder einen CD-Player (Audio Out) anschließen.

WARNUNG! Schalten Sie alle Geräte aus, bevor Sie sie miteinander verbinden, und beachten Sie die Anleitungen der Geräte, die Sie anschließen möchten.

Für den Anschluss externer Geräte benötigen Sie ein Audiokabel (nicht im Lieferumfang enthalten). Das Kabel muss an einem Ende einen 3,5 mm Ø Klinkenstecker für die Buchse **AUX** haben. Welcher Stecker sich am anderen Ende befinden muss, hängt vom Audio-Ausgang des externen Gerätes ab.

1. Verbinden Sie mit einem Audiokabel den Audio-Ausgang des externen Gerätes, z.B. eines MP3-Players, mit der Buchse **AUX**.
2. Drücken Sie die Taste **ON/OFF** auf der Fernbedienung, um das Weckradio einzuschalten.
3. Für die Wiedergabe aktivieren Sie mit der Taste **AUX** auf der Fernbedienung die Funktion **AUX**.
4. Starten Sie dann die Wiedergabe am angeschlossenen Gerät.
Die Steuerung der Wiedergabe erfolgt über das externe Gerät, die Lautstärke kann auch am Weckradio eingestellt werden.
5. Schalten Sie beide Geräte aus, bevor Sie die Verbindung wieder trennen.

7. **BEDIENUNG**

7.1 **GRUNDBEDIENUNG**

Die Grundfunktionen können Sie auch mit den Tasten am Gerät ausführen. In der Anleitung wird in der Regel die Bedienung mit der Fernbedienung beschrieben.

Gerät einschalten

- Mit der Fernbedienung: Drücken Sie die Taste **ON/OFF**. Das Gerät startet mit den zuletzt gewählten Einstellungen (Betriebsart und Sender).
- Am Gerät: Drücken Sie die Taste **ON/OFF/SOURCE**. Das Gerät startet mit den zuletzt gewählten Einstellungen (Betriebsart und Sender).

Gerät ausschalten

- Mit der Fernbedienung: Drücken Sie die Taste **ON/OFF**, um das Gerät auszuschalten.
- Am Gerät: Drücken Sie für ca. 2 Sekunden die Taste **ON/OFF/SOURCE**, um das Gerät auszuschalten.

Empfehlung: Das Gerät bleibt nach dem Ausschalten in Bereitschaft (Standby). Da das Gerät in diesem Modus noch etwas Strom verbraucht, ziehen Sie den Netzstecker, wenn Sie das Gerät längere Zeit nicht benutzen. Wenn Backup-Batterien eingelegt sind, müssen Sie die Uhr- und Weckzeit sowie den Senderspeicher nicht neu einstellen.

Betriebsart wählen

Drücken Sie bei eingeschaltetem Gerät:

- am Gerät: kurz die Taste **ON/OFF/SOURCE**, (mehrfach drücken, bis die gewünschte Betriebsart angezeigt wird) oder
- an der Fernbedienung: die Tasten **iPod**, **FM** oder **AUX**, um die gewünschte Betriebsart zu wählen. In der Anzeige erscheint:
 - **88.88** Radio (die Frequenzanzeige erscheint)
 - **AUX**: über **AUX** angeschlossene Geräte
 - **iPod**: iPod

Displaybeleuchtung

Wählen Sie zwischen drei Helligkeitsstufen oder schalten Sie das Display aus. Schalten Sie dazu das Gerät in den Standby-Modus und drücken Sie die Taste **DIMMER**, um die Displaybeleuchtung zu ändern.

Bei eingeschaltetem Gerät kann die Displaybeleuchtung mit der Taste **DIMMER** nur ein- und ausgeschaltet werden.

Ausschalten mit SLEEP

Mit der Sleepfunktion können Sie eine Zeit in Minuten festlegen, nach der sich das Gerät ausschaltet. In den letzten 10 Sekunden vor dem Abschalten wird der Ton automatisch Schritt für Schritt leiser gestellt.

1. Drücken Sie die Taste **SLEEP**. In der Anzeige erscheint *90* und das Symbol z^z . Falls Sleep schon aktiviert war, erscheint statt *90* die Restlaufzeit bis zum Ausschalten.
2. Wählen Sie mit der Taste **SLEEP** zwischen *90*, *60*, *30* oder *15* Minuten oder *OFF* (Aus). Nach ca. 5 Sekunden erscheint wieder die normale Uhrzeit und die Einstellung ist gespeichert.

7.2 TONEINSTELLUNGEN

Lautstärke

- Stellen Sie die gewünschte Lautstärke mit den Tasten **VOL + / -**. Die Einstellung wird angezeigt.

Stummschalten

- Drücken Sie **MUTE** auf der Fernbedienung, um den Ton aus- und einzuschalten.
- Sie können den Ton auch durch Drücken der Taste **VOL +** einschalten.

Equalizer

Mit der Taste EQ können Sie die Tonwiedergabe an die Musikrichtung und Ihren Geschmack anpassen.

- Drücken Sie die Taste **EQ**, bis die gewünschte Funktion angezeigt wird. Sie können wählen zwischen *FLAT*, *POP*, *CLASSIC*, *ROCK* und *JAZZ*.

8. RADIO

Mit der Taste **FM** wählen Sie die Betriebsart Radio (*FM*).

Bei Radiosendern, die ein RDS-Signal senden, wird im Display die Senderkennung angezeigt. Mit der Taste **MENU** können, wenn vom Sender unterstützt, weitere Informationen oder die Frequenz angezeigt werden. Die Anzeige kehrt nach einigen Sekunden zur Senderkennung zurück.

Sender einstellen

Auf dem Display können Sie die eingestellte Frequenz ablesen.

- Wickeln Sie die Wurfantenne ganz ab. Probieren Sie verschiedene Positionen aus, um die UKW-Empfangsqualität zu verbessern.
- Stellen Sie mit den Tasten **◀◀ ▶▶** den gewünschten Sender ein. Kurzes Drücken bewirkt eine Änderung von 0,05 MHz.
- Drücken Sie die Taste **◀◀** oder **▶▶** ca. 2 Sekunden, um den automatischen Suchlauf zu aktivieren. Der Suchlauf endet beim ersten Sender mit ausreichend starkem Signal.

Sender automatisch speichern

HINWEIS: Alle vorher gespeicherten Sender werden überschrieben.

Sie können bis zu 20 UKW-Sender speichern.

1. Schalten Sie mit der Taste **FM** in den Radiobetrieb. Die aktuelle Frequenz wird angezeigt.
2. Drücken Sie die Taste **PROG** ca. 2 Sekunden. Im Display erscheint kurz AUTO. Anschließend werden die nächsten 20 Radiosender, die gefunden werden, automatisch gespeichert.

Nach dem Speichern wird der Sender auf dem ersten Programmplatz gespielt.

Sender von Hand speichern

Sie können bis zu 20 UKW-Sender speichern.

1. Schalten Sie mit der Taste **FM** in den Radiobetrieb. Die aktuelle Frequenz wird angezeigt.
2. Wählen Sie mit den Tasten **◀◀** oder **▶▶** den gewünschten Sender.
3. Drücken Sie kurz die Taste **PROG**. Im Display erscheint ein Programmplatz z. B. *P02*.
4. Drücken Sie kurz wiederholt die Tasten **▲▼**, um den Programmplatz zu ändern. Die Programmplatznummern werden im Display angezeigt.
5. Speichern Sie den Sender, indem Sie die Taste **PROG** kurz drücken.
6. Wiederholen Sie die Schritte 2. bis 5., um weitere Sender zu speichern.

Gespeicherte Sender aufrufen

- Fernbedienung: die Tasten **▲▼** drücken.

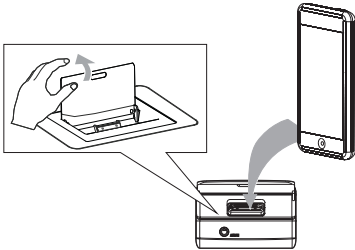
9. IPOD

9.1 IPOD ANDOCKEN

VORSICHT:

- Üben Sie keinen Druck auf die iPod-Halterung aus. Die Halterung könnte beschädigt werden.
- Entfernen Sie den iPod nicht aus der Halterung, wenn der iPod eingeschaltet ist.

iPod auf die Halterung setzen und starten



1. Klappen Sie die Abdeckklappe hoch.
2. Setzen Sie den iPod vorsichtig auf den beweglichen Stecker.
3. Schalten Sie das Gerät mit der Taste **ON/OFF** ein.
4. Wählen Sie mit der Taste **iPod** die Betriebsart für den iPod aus.
 - Im Display erscheint kurz *iPOD*.
 - Das Display des iPod leuchtet kurz.
 - Die Wiedergabe startet automatisch. Der Ton des iPod wird über das Weckradio wiedergegeben.
5. Sie nehmen alle Einstellungen (Lautstärke, Wiedergabe usw.) jetzt über die Fernbedienung des Weckradios vor.

iPod aus der Halterung nehmen

1. Schalten Sie den iPod und das Weckradio aus oder auf eine andere Betriebsart um.
2. Nehmen Sie den iPod vorsichtig nach oben ab.

9.2 IPOD AUFLADEN

Der angedockte iPod wird automatisch geladen, wenn das Weckradio an die Stromversorgung angeschlossen ist. Das Gerät muss dazu nicht eingeschaltet sein.

Auf dem Display des iPod können folgende Batterieanzeigen erscheinen:



: Der Akku des iPod hat maximale Ladekapazität.



: Der Akku des iPod wird geladen.

9.3 IPOD STEUERN

TIPP: Beim iPod touch und beim iPhone starten Sie das Musikmenü zuerst am Gerät. Anschließend kann die Steuerung über die Fernbedienung des Weckradians erfolgen.

MENU ruft das Menü auf / jeder weitere Druck geht im Menü zurück

▲▼ in der Anzeige rauf und runter blättern

▶|| Wiedergabe starten / anhalten // aktiviert einen markierten Menüpunkt

REPEAT 1x drücken: Wiederholen des Titels
2x drücken: Wiederholen des Albums / Wiedergabeliste
3x drücken: Wiederholen aus

▶▶ nächster Titel; gedrückt halten - schneller Vorlauf

◀◀ vorheriger Titel; gedrückt halten - schneller Rücklauf

10. UHR

10.1 UHR STELLEN

Bei Sendern mit RDS Kennung wird die Uhrzeit automatisch mit dem Signal synchronisiert.

1. Drücken Sie die Taste **ON/OFF**, um das Gerät in den Standby-Betrieb zu schalten.
2. Drücken Sie die Taste **CLOCK** für ca. 2 Sekunden, bis die Stundenanzeige blinkt.
3. Ändern Sie mit den Tasten ▲ und ▼ die Stunden und drücken dann **CLOCK**.
4. Ändern Sie mit den Tasten ▲ und ▼ die Minuten und drücken dann **CLOCK**.
5. Mit den Tasten ▲ und ▼ und **CLOCK** stellen Sie nun nacheinander Jahr, Monat und Tag ein. Nach dem Bestätigen des Wochentages erscheint die eingestellte Uhrzeit auf dem Display.

TIPP: Erfolgt im Einstellmodus für ca. 20 Sekunden kein Tastendruck, erscheint wieder der Anzeigemodus.

Nach einem Stromausfall müssen Sie die Uhr- und Weckzeit neu einstellen, wenn Sie keine Backup-Batterien in das Gerät eingelegt haben.

10.2 ALARMFUNKTION (WECKER)

TIPP: Vor dem Stellen des Alarms muss die Uhrzeit richtig eingestellt sein. Wenn Sie ca. 20 Sekunden keine Taste drücken, wird die Funktion abgebrochen. Alle Angaben zu Alarm 1 gelten auch für Alarm 2. Drücken Sie dann **ALARM2**.

Wecker einstellen

Um den Alarm zu stellen, muss das Gerät in Standby geschaltet sein.

1. Drücken Sie die Taste **ALARM1** für ca. 2 Sekunden, bis im Display *AL1* blinkt. Das Symbol für die Tonquelle zum Wecken (iPod, Radio oder Alarmton) blinkt am oberen Rand des Displays.
2. Mit den Pfeiltasten **▲▼** stellen Sie ein, womit Sie geweckt werden wollen:
 - Ⓢ Alarmton
 - 📻 Radio **oder**
 - 📱 iPod
3. Bestätigen Sie die Einstellung mit **ALARM1**. Die Stundenanzeige blinkt.
4. Mit den Tasten **▲▼** die Stunden der Weckzeit einstellen und durch kurzes Drücken von **ALARM1** bestätigen. Im Display blinkt die Minutenanzeige.
5. Mit den Tasten **▲▼** die Minuten der Weckzeit einstellen und durch kurzes Drücken von **ALARM1** bestätigen. Im Display blinkt die Anzeige der Tage, an denen geweckt werden soll.
6. Mit den Tasten **▲▼** wählen Sie zwischen 3 verschiedenen Einstellungen. Durch kurzes Drücken von **ALARM1** bestätigen Sie die Einstellung. (Mögliche Einstellungen sind: Montag - Sonntag / Samstag und Sonntag / Montag bis Freitag). Im Display blinkt die Anzeige der Lautstärke, mit der geweckt werden soll.
7. Mit den Tasten **▲▼** die gewünschte Lautstärke einstellen und durch kurzes Drücken von **ALARM1** bestätigen. Der Alarm ist nun gestellt und aktiviert.

TIPP:

- Wählen Sie auf dem iPod das Lied aus, mit dem Sie geweckt werden wollen. Das Radio weckt Sie mit dem zuletzt gewählten Sender.
- Falls der iPod als Alarmquelle gewählt, aber nicht angeschlossen ist, werden Sie automatisch mit einem Alarmton geweckt.

Wecker ein- und ausschalten

Um den Wecker ein- und auszuschalten, muss das Gerät in Standby geschaltet sein. Die Uhrzeit erscheint im Display.

Gestellte Wecker (ALARM1 und ALARM2) werden im Display angezeigt mit:

{AL1 Ⓢ} = Wecker 1 ist aktiviert

{AL1 } = Wecker 1 ist nicht aktiviert

- Durch kurzes Drücken der Taste **ALARM1** oder **ALARM2** wird der Wecker ein- bzw. ausgeschaltet und das Weckersymbol ein- oder ausgeblendet. Die Eingabe wird nach einigen Sekunden automatisch gespeichert. Die aktuelle Uhrzeit wird wieder angezeigt.

Alarm ausschalten

Wenn der Alarm zur eingestellten Zeit ertönt, haben Sie verschiedene Möglichkeiten:

- Drücken Sie **ON/OFF** oder **ON/OFF/SOURCE**. Der Alarm verstummt und bleibt für den nächsten Tag aktiviert.
- Drücken Sie **SNOOZE/DIMMER**: Der Alarm verstummt für 9 Minuten und ertönt dann erneut.

11. REINIGUNG



GEFAHR! Trennen Sie das Gerät vor dem Reinigen vom Netz. Achten Sie darauf, dass keine Flüssigkeit in das Gerät eindringt.

- Alle Komponenten mit einem leicht feuchten Tuch reinigen. Lösungsmittel, Spiritus, Verdünnungen usw. dürfen nicht verwendet werden, sie können die Oberfläche des Gerätes beschädigen.

12. ENTSORGEN

Die Verpackung bewahren Sie nach Möglichkeit bis zum Ablauf der Garantiezeit auf. Danach entsorgen Sie sie bitte umweltgerecht.

Das Gerät muss – gemäß Entsorgungsrichtlinie 2002/96/EG – einer geordneten Entsorgung zugeführt werden. Kunststoffe und Elektronikteile müssen einer Wiederverwertung zugeführt werden.

Erkundigen Sie sich bei Ihrer zuständigen Entsorgungsstelle.

Verbrauchte Batterien müssen sachgerecht entsorgt werden. Zu diesem Zweck stehen im batterievertreibenden Handel sowie bei den kommunalen Sammelstellen entsprechende Behälter zur Batterie-Entsorgung bereit.

Sie als Verbraucher sind gesetzlich verpflichtet, Batterien und Akkus bei einer Sammelstelle Ihrer Gemeinde, Ihres Stadtteils oder im Handel abzugeben.

Nur so können Batterien und Akkus einer umweltschonenden Entsorgung zugeführt werden.

Batterien und Akkus, die mit den aufgeführten Buchstaben versehen sind, beinhalten u. a. folgende Schadstoffe: Cd (Cadmium), Hg (Quecksilber), Pb (Blei).



13. HINWEISE ZUR KONFORMITÄTSERKLÄRUNG

Wir erklären, dass sich dieses Produkt in Übereinstimmung mit den grundlegenden Anforderungen und geltenden Vorschriften der EMV-Richtlinie 2004/108/EG sowie der Niederspannungs-Richtlinie 2006/95/EG befindet. Die vollständige Konformitätserklärung finden Sie im Internet unter www.gt-support.de.

14. PROBLEMLÖSUNGEN

Sollte Ihr Gerät einmal nicht wie gewünscht funktionieren, gehen Sie bitte erst diese Checkliste durch. Vielleicht ist es nur ein kleines Problem, das Sie selbst beheben können.



GEFAHR! Versuchen Sie auf keinen Fall, das Gerät selbstständig zu reparieren. Wenn Sie den Fehler nicht beheben können, wenden Sie sich an unser Service Center.

Fehler	Mögliche Ursachen/Maßnahmen
Kein Ton	Ist die Stromversorgung sichergestellt? Überprüfen Sie den Anschluss.
	Stummschalttaste gedrückt oder Lautstärke heruntergeregelt?
	Sind angeschlossene Geräte eingeschaltet (z. B. MP3-Player)?
	Ist die richtige Betriebsart gewählt?
Das Gerät reagiert nicht auf die Fernbedienung.	Ist die Batterie in der Fernbedienung zu schwach?
	Ist die Fernbedienung zu weit weg? Gehen Sie näher heran und richten Sie die Fernbedienung genau auf den Sensor unter dem Display.
Das Gerät lässt sich nicht einschalten.	Ist der Netzstecker angeschlossen?
	Ist Strom auf der Steckdose?
	Ist die Batterie in der Fernbedienung eingelegt?
Kein Ton vom externen Gerät.	Ist das Gerät richtig angeschlossen?
	Ist die richtige Betriebsart gewählt?
Schlechter Radioempfang.	Ist die Antenne ganz ausgerollt und richtig ausgerichtet?
iPod lässt sich nicht andocken.	Verfügt Ihr Gerät über den passenden Steckanschluss? Gerät ggf. über Kabel anschließen.
Der Alarm weckt nicht jeden Tag.	Prüfen Sie, ob der 2- oder 5-Tages-Alarm eingeschaltet ist und stellen Sie den Alarm ggf. auf den 7-Tages-Alarm um.

15. TECHNISCHE DATEN

Elektrische Daten	
Stromversorgung:	230 V ~ 50 Hz
Schutzklasse:	II <input type="checkbox"/>
Leistungsaufnahme maximal:	15 W
Standby:	ca. 0,8 W
Backup-Batterien:	2 x Typ LR03/Micro/AAA 1,5 V
Ton	
Audioausgangsleistung	2 x 5 W
System	
UKW (FM):	87,5 - 108 MHz
Display:	LCD
Anschlüsse	
Externe Geräte:	3,5 mm Ø Klinenstecker
iPod/iPhone:	beweglicher iPod/iPhone Stecker
Fernbedienung	
Batterie:	Lithium CR2025 3 V
Fernbedienung LED:	Klasse I
Allgemeines	
Abmessungen (B x T x H):	ca. 197 x 197 x 85 mm
Gewicht:	ca. 1,1 kg
Umgebungstemperatur:	Betrieb: 5 - 35 °C
Manual ID:	E43395 / PE / 2011

Technische Änderungen vorbehalten.